

FILIÈRE NATURE



Cycle de formation de trois ans, le Bac Pro Gestion des Milieux Naturels et de la Faune forme des techniciens polyvalents chargés de la mise en oeuvre sur le terrain de projets de gestion et d'aménagement des espaces et des ressources. Au service de la nature et de sa protection, le titulaire de ce Bac Professionnel intervient dans : la préservation des milieux naturels et de la biodiversité, la lutte contre les risques naturels, mais aussi, les aménagements paysagers écologiques, l'accueil du public et les animations dans le cadre de l'éducation à l'environnement.

Toutes les compétences sont acquises dans le cadre de situations professionnelles en lien avec la science du génie écologique, discipline en forte évolution.



Utilisation du matériel en sécurité



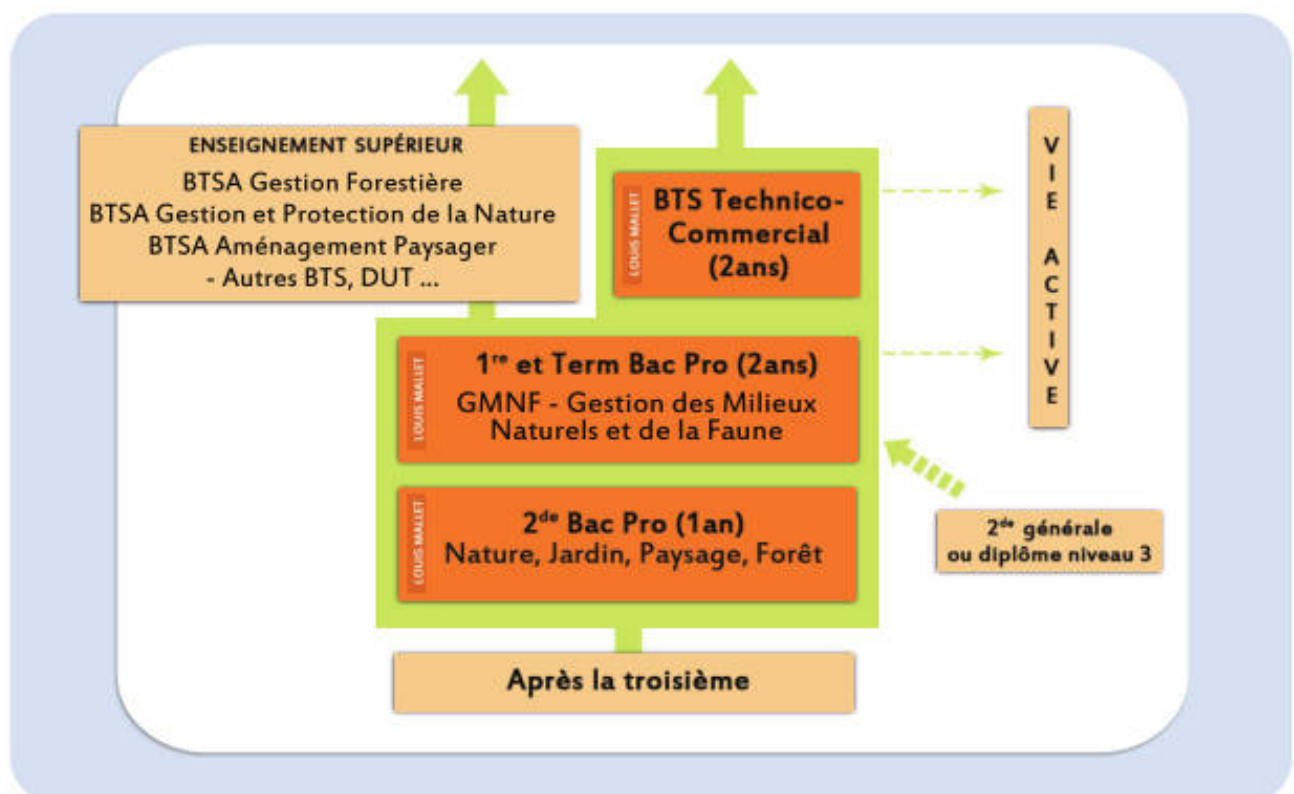
Construction d'un ponton au lac de Servières



Sensibilisation du public

DÉLIVRANCE DES DIPLÔMES

BAC PROFESSIONNEL (3 ans) Gestion des Milieux Naturels et de la Faune : diplôme délivré pour 50% en contrôle en cours de formation (CCF) en première et en terminale et pour 50% lors des épreuves terminales. Délivrance du **BEPA Travaux d'Entretien de l'Environnement** en CCF (classes de 2^{de} et 1^{re}).



LA FORMATION DU BAC PRO COMPREND

ENSEIGNEMENT GENERAL			ENSEIGNEMENT PROFESSIONNEL		
	2 ^{de}	1 ^{re} /Term		2 ^{de}	1 ^{re} /Term
Biologie écologie	0,5 h	1 h	Biologie écologie « professionnelle »	1,5 h	2,5 h
Education socio culturelle	1,5 h	1,5 h	Education à l'environnement et animation nature	-	1,5 h
Histoire géographie	1 h	1,5 h	Aménagement / Gestion des espaces naturels	2 h	1,5 h
Economie	1 h	1 h	Sciences économiques et sociales et de gestion	-	1,5 h
Education physique et sportive	2 h	2 h	Sciences et techniques professionnelles	1 h	1 h
Français	2 h	2 h	Sciences et techniques des équipements	2 h	1 h
Documentation	-	1 h	Activités pluridisciplinaires	1 h	2 h
Informatique	1 h	1 h	Module d'adaptation professionnelle (restauration du petit patrimoine bâti)	-	2 h
Langue vivante (Anglais)	2 h	2 h	Travaux pratiques	6 h	3 h
Mathématiques	2 h	2 h	TOTAL	13,5 h	16 h
Physique chimie	1 h	1 h	STAGES PROFESSIONNELS	6 sem	14 sem
Education à la santé et au développement durable	1 h	-			
Mise à niveau (soutien)	1 h	-			
Accompagnement individualisé		1 h			
TOTAL	16 h	17 h			

NOS ACTIVITÉS

DES ACTIVITÉS LIÉES AUX MILIEUX NATURELS ET AUX ESPÈCES

- **Entretien, restauration de milieux naturels**
cours d'eau, narses, zones humides, haies...
- **Création d'infrastructures écologiques**
sentiers de randonnées, chemins, observatoires...
- **Gestion des déchets verts**
compostage, broyage, paillage...
- **Réalisation d'études d'impact des activités humaines sur la biodiversité**
suivis de haies...
- **Gestion des espèces**
suivi de populations (milan royal, truite...), comptage d'espèces (marmotte, chamois, cerf...).
- **Restauration des habitats**
création de garennes, empoissonnement en eau close et gestion patrimoniale de ruisseaux...
- **Accueil du public**
signalétique, animation nature...

Plus d'informations sur le site internet de la filière :
www.lycee-environnement-stflour.fr



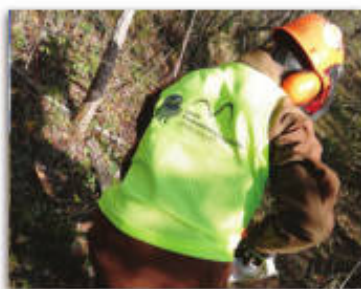
Restauration de berges avec notre mini-pelle



Plantation de haies champêtres



Restauration de tourbières



Ouverture de sentiers



Conduite d'engins

NOTRE STRUCTURE



La mare, un lieu privilégié d'observation

Le lycée agricole de Saint-Flour dispose sur le site d'un atelier d'aménagement et d'un espace naturel pédagogique de 1 ha. Il s'agit d'un support de travaux pratiques permettant l'expérimentation et la mise au point de nouvelles techniques (gestion différenciée, génie végétal : comptage, diagnostics naturalistes...), il permet également de sensibiliser le grand public (écoles primaires, visiteurs...).

De nombreux chantiers de génie écologique se font également à l'extérieur de l'établissement dans le cadre de partenariats qui nous lient aux structures professionnelles en lien avec le territoire.



La pépinière, un outil au service de la nature

M.A.P (1)



Gestion patrimoine bâti

PRATIQUE PROFESSIONNELLE



Comptage et gestion de population de cerfs

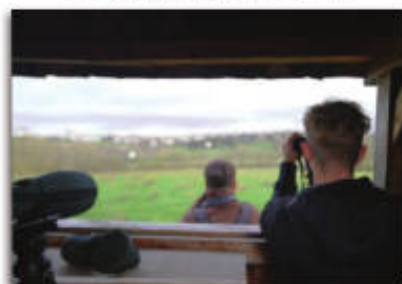
E.I.E (2)



Pratique du ski



Restauration d'une cabane de berger



Suivis naturalistes



Ouverture du milieu montagnard

(1) Module d'adaptation professionnelle

(2) Enseignement à l'initiative de l'établissement

DES PARTENAIRES DES ACTIVITÉS DES MÉTIERS

NOS PARTENARIATS

- Parc Naturel Régional des Volcans d'Auvergne
- Office National de la Chasse et de la Faune Sauvage
- ONF, ONEMA, DDT, Chambre d'Agriculture
- Fédération de Pêche du Cantal
- Fédération de chasse du Cantal
- La Ligue pour la Protection des Oiseaux d'Auvergne
- « Mission haies »
- La station de ski du Lioran
- Le Conservatoire des Espaces Naturels d'Auvergne
- Les Communautés de Communes (Saint-Flour, Planèze, Pierrefort...)
- La ville de Saint-Flour
- Le CRPF de Saint-Flour
- Conseil Régional, Conseil Général
- Entreprise artisanale de maçonnerie en pierre sèche
- L'agence de l'eau Adour-Garonne

LES + DE LA FORMATION

- L'attestation équivalent CACES conduite d'engins de chantiers
- Diplôme de secourisme santé au travail
- Possibilité de suivre une formation qualifiante d'agent d'exploitation pour travailler en station d'hiver
- Possibilité de préparer le BAFA
- Possibilité de suivre la formation de piégeur

LES MÉTIERS

- Technicien dans les offices de chasse ou pêche
- Garde nature au sein de Parcs Naturels
- Agent technique de l'environnement
- Jardinier naturaliste
- Technicien au sein des Fédérations Départementales de chasse et de pêche
- Animateur nature
- Éco-conseiller
- Gestionnaire des espaces naturels
- ...

HORAIRES DE COURS

Lundi :	9h00 - 12h00	13h30 - 17h25
Mardi :	8h05 - 12h00	13h30 - 17h25
Mercredi :	8h00 - 11h50	
Jeudi :	8h05 - 12h00	13h30 - 17h25
Vendredi :	8h05 à 12h00	13h30 - 16h30

Pour les élèves internes : travail personnel de 2h en étude tous les soirs de 18h00 à 19h00 et de 19h45 à 20h45 (2^e heure facultative en fonction des activités périscolaires).

AIDES AUX FAMILLES

- Bourses nationales pour les élèves et étudiants.
- Aides aux transports accordées par les Conseils Généraux.
- Bourses au mérite et fond social lycéen.

TRANSPORTS

Navette scolaire quotidienne : pour Saint-Flour Centre et gare SNCF et transports scolaires organisés par le Conseil Départemental pour les communes du Cantal.

Transport urbain gratuit « Floribus ».

Le réseau SNCF nous permet d'accueillir également des jeunes du bassin d'Aurillac et des départements Haute Loire, Puy de Dôme, Lozère, Allier...

Un transport spécifique en autocar est organisé pour les jeunes Aveyronnais (Espalion, Huparlac, Laguiole et Lacaune).

CADRE DE VIE



Internat



Réfectoire



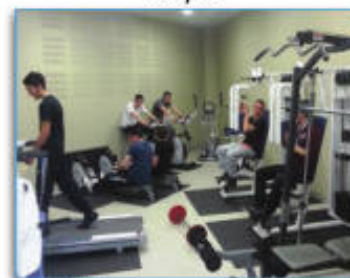
Foyer



C.D.I



Équipements informatiques



Salle de musculation

Le Lycée Louis Mallet propose dans le cadre de l'association sportive et de l'association des lycéens et étudiants différentes activités périscolaires :

ski, rugby, équitation, club pêche, musculation, plongée, VTT, football, musique, cinéma...

DIVERS

Accueil des élèves en mini-stage pour découvrir les formations et l'établissement

Résultats aux examens supérieurs aux moyennes nationales (entre 75 et 100%, suivant les filières)

Accompagnement individualisé/soutien, suivi de stages pour l'ensemble des élèves.

SECTION SPORTIVE OPTION FOOTBALL



Enseignement facultatif ouvert à tous les lycéens, sur dossier et tests d'entrée.

Les élèves de la section sont également inscrits à l'option (évaluée pour le bac).

Possibilité de se préparer à différents diplômes (bi-qualification) :

- le certificat fédéral d'éducateur de jeunes footballeurs,
- le diplôme de jeune arbitre.